



令和4年度 全国保育士会

食育推進研修会

Web 研修会

開催要項

1 趣 旨

乳幼児期の食事は、子どもたちが健康でいきいきとした生活を送るための基礎となるものであり、その後の心身の成長にも大きな影響を与えます。

しかし、新型コロナウイルス感染症の影響や、近年の家族形態やライフスタイルの多様化、食に対する価値観や食習慣の多様化等により、子どもの育ちへの影響や家庭における食育の機会の減少が懸念されています。

こうしたなか、保育所・認定こども園等における食育を含めた食への取り組みが、一層重要となっています。

本会では、そうした食育の取り組みの目的や意義を明確化し、周知すべく、具体的な実践に照らして「言語化」する取り組みをすすめてきました。

本研修会では、それらを踏まえ、昨今の子どもの食育をとりまく課題について共有をはかり、子どもの発達段階にそった食育のあり方や、食育計画をもとにした食育実践について理解を深めます。

また、各職種の専門性を活かした連携の重要性を学び、保育所・認定こども園等における食育の意義や役割を考えます。

2 開催日時

令和4年8月1日（月）12:30～17:00

3 開催方法

Zoomを使用したオンラインによるライブ配信

※パソコンやインターネット環境はご自身でご準備ください。

4 主 催

社会福祉法人全国社会福祉協議会・全国保育士会／全国保育協議会

5 実施主体

全国保育士会（食育推進委員会運営委員会）

6 参加対象

(1) 食育に携わる方（保育士・保育教諭、調理員、栄養士、看護師等）

(2) 全国保育士会食育推進委員

7 定 員

200名

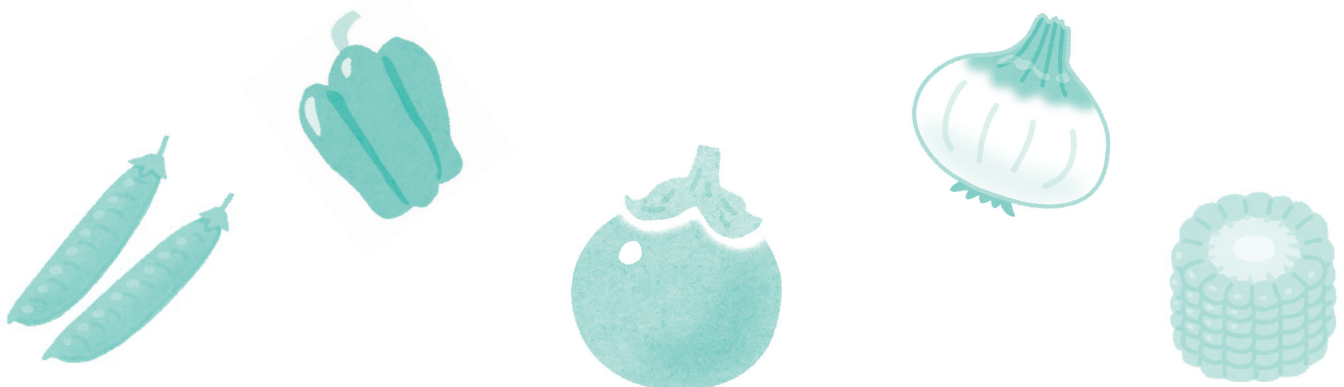
8 参加費

4,500円（お一人あたり。資料代込）

※パソコン1台（1回線）につき、1名の参加でお願いいたします。

9 プログラム

時 間	内 容
12:00 ~	受付開始
12:30 ~ 12:45	「全国保育士会 倫理綱領」唱和 「全国保育士会 食育推進ビジョン」唱和 開会あいさつ 全国保育士会
12:45 ~ 13:00	「全国保育士会 食育推進ビジョン」について
13:00 ~ 14:00 (60分)	<p>講義Ⅰ 保育における食育「食を営む力」の基礎を培う</p> <p>保育所・認定こども園等においては、乳幼児期の食事を人間形成に不可欠なものにとらえ、さまざまな食育の取り組みをおこなっています。こうした食育を推進することが、保育所保育指針や幼保連携型認定こども園教育・保育要領においても示されています。</p> <p>講義Ⅰでは、食育基本法を踏まえた、乳幼児期における望ましい食に関する習慣の定着と食を通じた人間性の形成や家族関係づくりによる心身の健全育成、発達段階にそった食育のあり方について学ぶとともに、保育者のかかわり方や環境の整備等について考えます。</p> <p>また、コロナ禍で課題となっている、家庭での食についての保護者への働きかけや支援についても理解を深めます。</p> <p>講師 駒田 聡子 氏 (皇學館大学 教授)</p>
14:00 ~ 14:15	休憩
14:15 ~ 15:15 (60分)	<p>講義Ⅱ 口腔機能の発達段階に応じた食育</p> <p>第4次食育推進基本計画では、「乳幼児の発育及び発達の過程に応じて、計画的に食事の提供、食育の実施が行えるよう努めるとともに、食にかかわる保育環境について配慮をする」と謳われています。</p> <p>また、生活の基本である「食べること」は生きていくうえでの一番の楽しみでもあります。</p> <p>講義Ⅱでは、楽しく食べることができるよう、口腔の発育・発達段階に合わせた正しい食事の「食べ方」について学びます。</p> <p>講師 浜野 美幸 氏 (千葉歯科医院院長／日本小児歯科学会常務理事／日本小児歯科学会認定専門医)</p>
15:15 ~ 15:30	休憩



時 間	内 容
15:30 ~ 17:00 (90分)	<p>講義Ⅲ ※事例報告含む</p> <p>コロナ禍における食育計画を基にした食育実践の取り組み</p> <p>新型コロナウイルス感染症の影響や家族形態、ライフスタイルの多様化がすすむなか、家庭において子どもの食を営む力を育むことが困難な面もあります。</p> <p>保育所保育指針においても、保育所の特性を活かし、保育内容の一環として食育を推進していくことが求められています。また、保育所・認定こども園等での食育においては、多職種の職員が協力し推進していくことも求められます。</p> <p>講義Ⅲでは、食育計画をもとにした日々の保育における食育の実践と、振り返りを通じた改善の取り組みを、各職種の専門性を活かした連携によってすすめる方法について学びます。</p> <p>また、新型コロナウイルス感染症の影響を受けながらも日々実践されている事例をもとに、学びを深めます。</p> <p>講師 野口 孝則 氏（上越教育大学大学院 教授）</p>

10 申込方法

「11. 参加までの流れ」に記載の専用サイト URL より、**7月14日（木）**までにお申込ください。



11 参加までの流れ

(1) 専用サイトにて参加申し込み

URL：<https://www.mwt-mice.com/events/hoikushikai220801>

※専用サイトへは全国保育士会ホームページの「研修会」からもアクセスしていただけます。

[全国保育士会トップページ](#)≫[研修会](#)≫[食育推進研修会](#)

お申し込みの際、参加者の園において取り組まれている「コロナ禍における各園の食育計画を基にした食育実践」をご記入いただけます。ご記入いただいた内容をもとに、講義Ⅲにて数名の方にご報告いただくことを予定しています。ご報告いただく方については、別途、事務局よりご連絡いたします。

(2) お申込み完了後に、登録されたメールアドレスに参加登録完了と参加費振込のご案内を送信します。

(3) **7月19日（火）**までに**参加費**をお振込みください。

できる限り、お申込から1週間以内にお願いたします。

(4) 研修会当日までに、「**Zoom**」の**サインアップ**（アカウント登録）を完了させ、当日使用するPCやタブレット等に「Zoom」アプリをインストールしてください。

- (5) ご入金確認後、7月22日（金）をめぐり、「**研修会（Zoom）のURL**」をご登録いただいたメールアドレスにお送りするとともに、「**研修会資料データ**」をダウンロードいただけるURLをお送りします。また、**研修会資料**は、印刷製本したものを、研修会開催日までに郵送します。
- (6) 研修会当日に「**研修会（Zoom）のURL**」をクリックして**12:00～12:25**までにご入室ください。

- **参加登録の操作方法**は、申込専用サイトのトップページをご確認ください。
- **締切日までの変更・取消**は、参加者ご自身にて申込専用サイトで操作してください。
- **締切日以降の変更・取消**は、申込専用サイトのお問い合わせフォームからの送信、または名鉄観光サービス(株) MICE センターまで書面(FAX)にてご連絡ください(お電話での変更取消はいたしかねます)。
- **参加費入金後の参加取消**は原則として返金対応をいたしかねます。

12 留意事項

- (1) システムトラブル、通信環境・接続の不具合等により本研修会に参加できなかった場合は、資料の提供をもって替えさせていただきます。参加費の返金および動画データの提供はいたしません。
- (2) 研修会の録音、録画、撮影、転用は固く禁止します。また、研修会参加のためのURLやID・パスコードの再配布についても禁じます。
- (3) 通信にかかる費用は参加者（全国保育士会食育推進委員含む）のご負担となることをあらかじめご了承ください。

13 その他

- (1) 本研修会は、「**保育活動専門員**」認定制度のポイント対象です(200ポイント)。本研修会の全プログラムを受講した方には、全国保育士会会長名の「**研修会受講証明書**」を発行します。
※受講証明書は、原則、全時間の参加をもって発行します。
※参加状況の確認は、Zoomのログイン情報、参加時の表示名およびカメラの起動をもって行います。
- (2) 個人情報の取扱いについて
「参加申込書」に記載された個人情報は、本研修会の運営・管理の目的に限って使用します。なお、本研修会の申込受付等に関する業務を名鉄観光サービス(株) MICE センターに委託し実施するため、上記の目的のため、情報を共有します。

14 お問い合わせ

【研修の内容に関すること】

全国保育士会事務局（担当：藤川、安藤、辻本）
〒100-8980 東京都千代田区霞が関 3-3-2 新霞が関ビル
社会福祉法人全国社会福祉協議会 児童福祉部内
TEL.03-3581-6503 / FAX.03-3581-6509
E-mail hoikushikai@shakyo.or.jp
ホームページ <https://www.z-hoikushikai.com/>

【お申込みに関すること】

名鉄観光サービス株式会社 MICE センター（担当：下枝、富永、柴田）
〒100-0013 東京都千代田区霞が関 3-3-2 新霞が関ビル
TEL. 03-3595-1121 / FAX. 03-3595-1119
受付時間：平日 9:30～17:30（土日祝祭日休業）